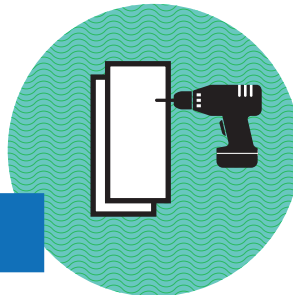
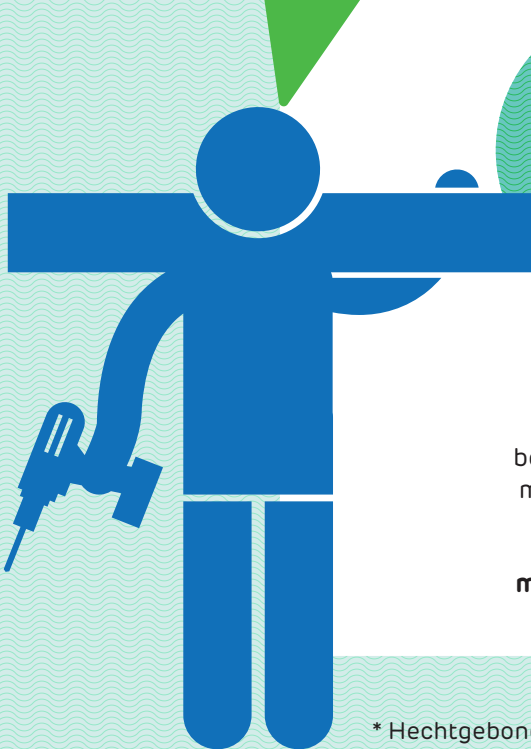


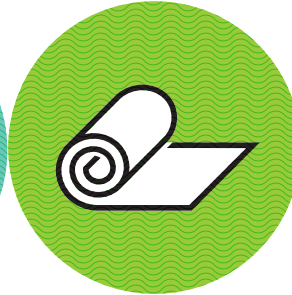
# Ik wil asbest verwijderen. En nu?

Wat mag ik als particulier zelf verwijderen?

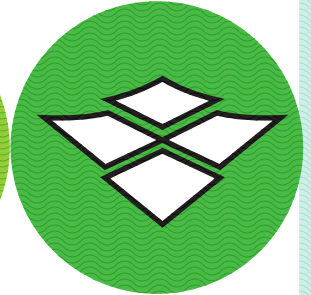


Asbesthoudend hechtgebonden\* **plaatmateriaal** dat met schroeven bevestigd is of los ligt, met uitzondering van dakleien

**met een maximale hoeveelheid van 35 m<sup>2</sup> per kadastraal perceel**



Niet gelijmd **vloerzeil**



Losliggende **vloertegels**

\* Hechtgebonden plaatmateriaal is materiaal waarin de asbestvezels stevig in een dragermateriaal verankerd zitten.

# Aan de slag



## Onderzoeken

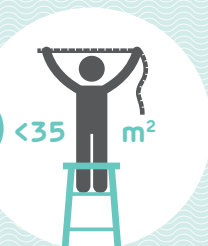
Onderzoek of laat onderzoeken of materiaal asbesthoudend is en voldoet aan voorwaarden (zie voorzijde)

1

## Metten

Bepaal het aantal m<sup>2</sup>

2



3

## Melden

Dien een sloopmelding in:  
[www.omgevingsloket.nl](http://www.omgevingsloket.nl) (met foto's)

## Wachten

Wacht op toestemming  
Omgevingsdienst IJmond (5 dagen)

4

5 dagen



5

## Verwijderen

Omgevingsdienst IJmond geeft akkoord om het asbest:

A

B

## zelf te verwijderen

- 1 Kijk de instructievideo op [www.milieucentraal.nl](http://www.milieucentraal.nl)
- 2 Haal het juiste materiaal in huis (kijk ook bij uw gemeente). Lever het asbest volgens de juiste procedure in bij het afvalstation.

Wilt u het toch door iemand laten doen en gaat u daarvoor betalen?  
Dan geldt punt B.

## te laten verwijderen

Kies altijd voor een gecertificeerd bedrijf zodat u zeker weet dat het asbest volgens de juiste procedure wordt verwijderd. Kijk hiervoor op [ascert.nl](http://ascert.nl)

