

NB: ALLE MATEN IN HET WERK TE CONTROLEREN



STUDIO FLEX
BOUWKUNDIG ONTWERP & ADVIESBUREAU

CONTACTINFORMATIE:

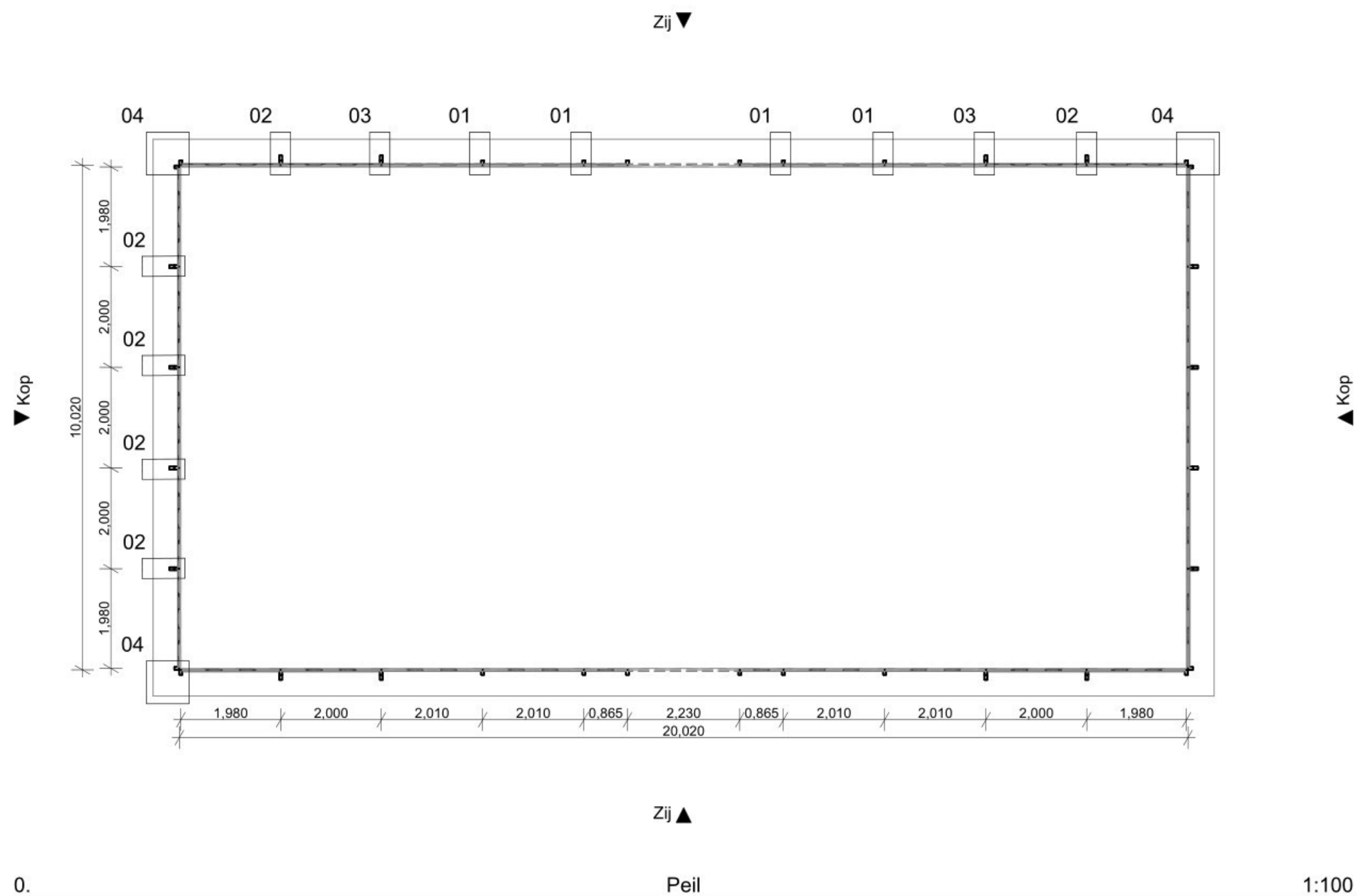


PROJECT: Padelfactory Pro
PROJECTNR: E2020066
FASE: Vergunningsaanvraag

FORMAAT: A3
SCHAAL: 1:100
DATUM: 4-3-2021

A.01.1

3D Tekening



NB: ALLE MATEN IN HET WERK TE CONTROLEREN



CONTACTINFORMATIE:

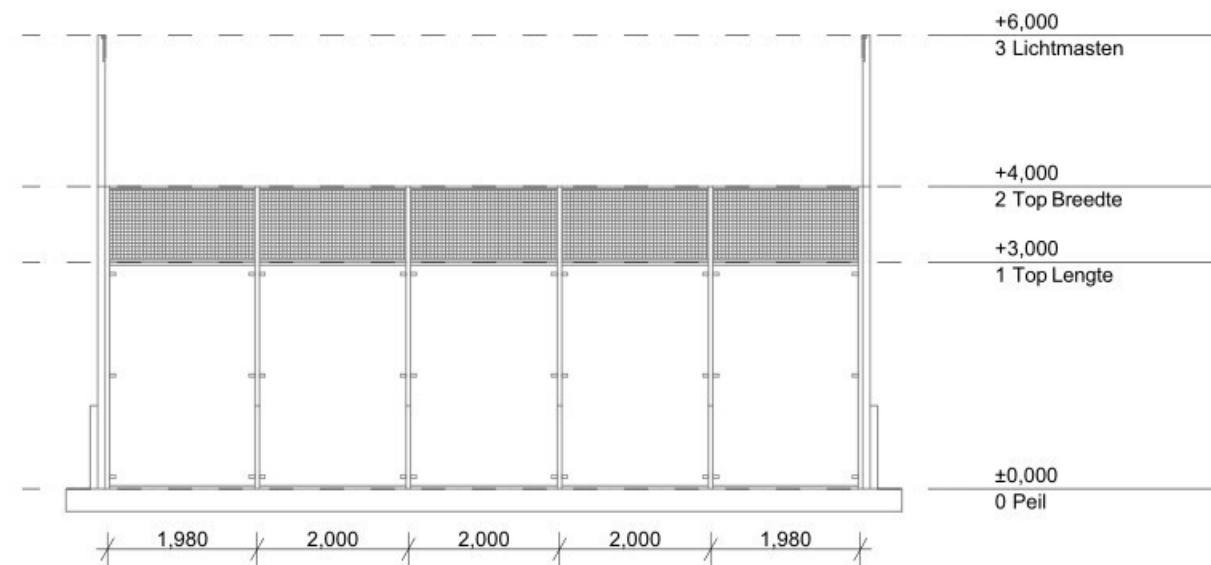


PROJECT: Padelfactory Pro
PROJECTNR: E2020066
FASE: Vergunningsaanvraag

FORMAAT: A3
SCHAAL: 1:100
DATUM: 4-3-2021

A.01.2

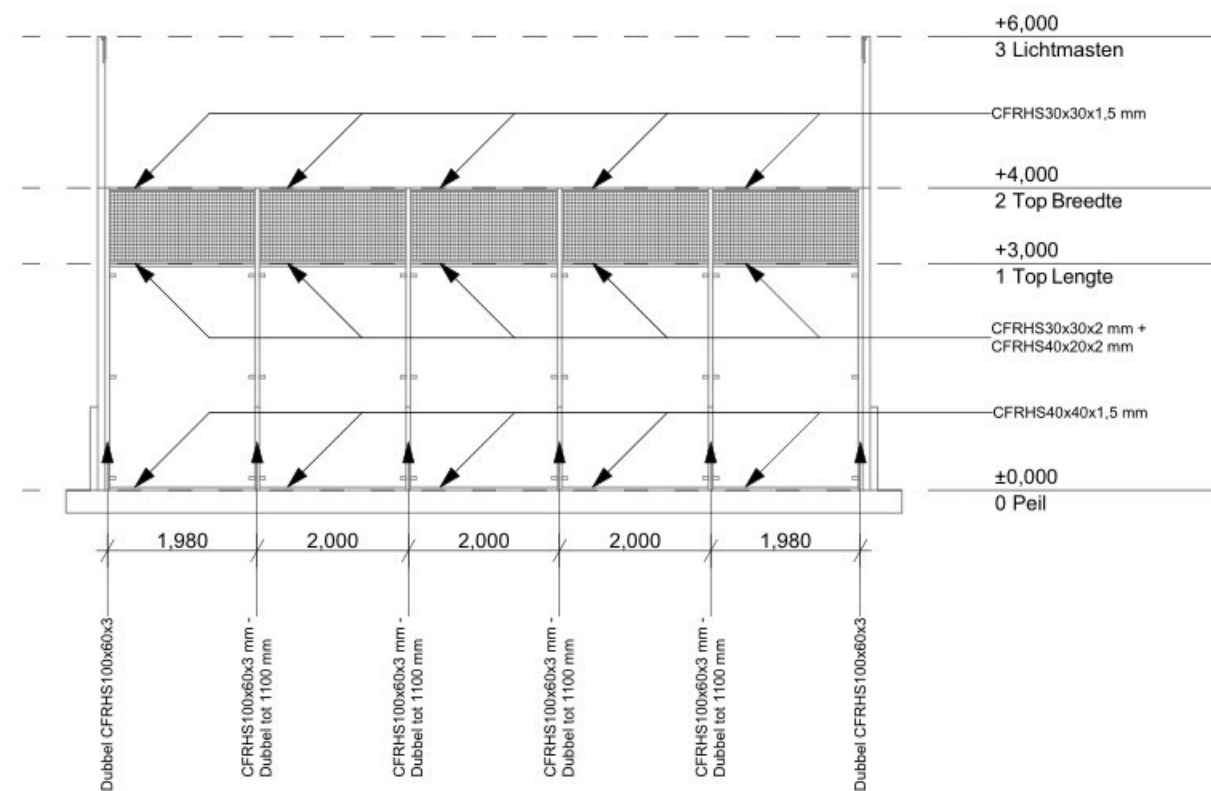
Plattegrond



Kop

Aanzicht

1:100

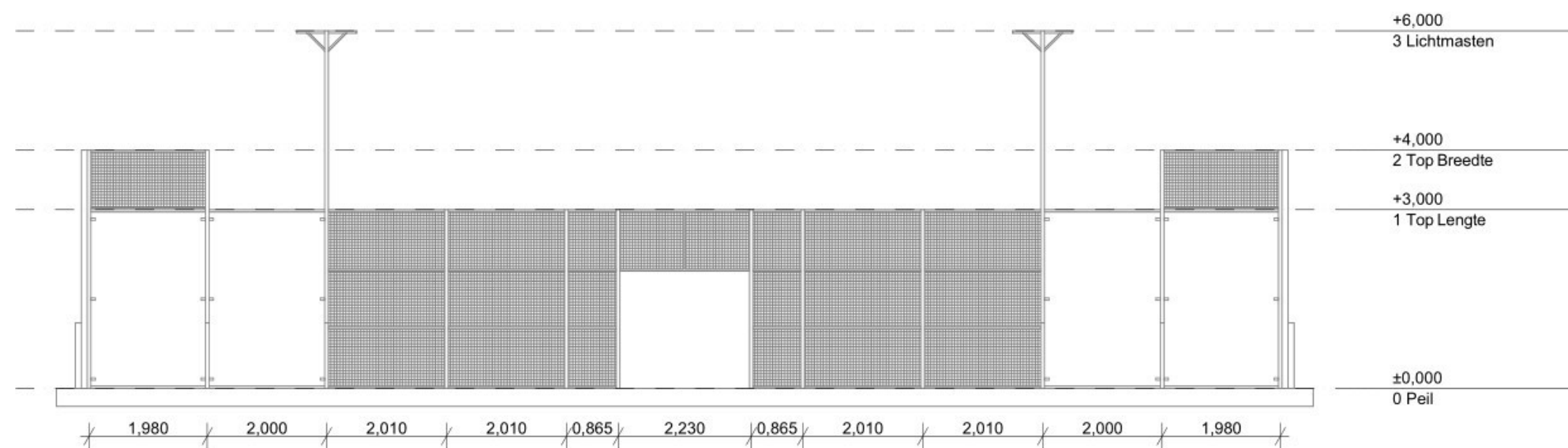


Kop

Constructie Elementen

1:100

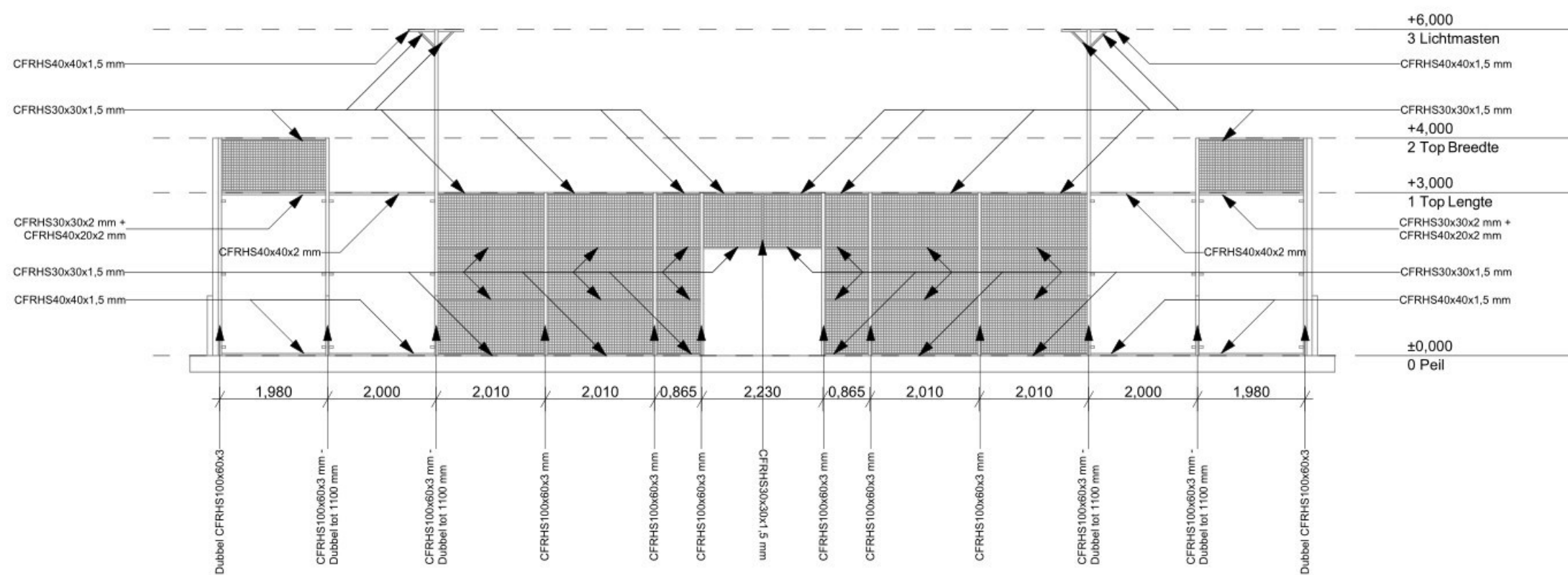
NB: ALLE MATEN IN HET WERK TE CONTROLEREN



Zij

Aanzicht

1:100



Zij

Constructie Elementen

1:100

NB: ALLE MATEN IN HET WERK TE CONTROLEREN



CONTACTINFORMATIE:



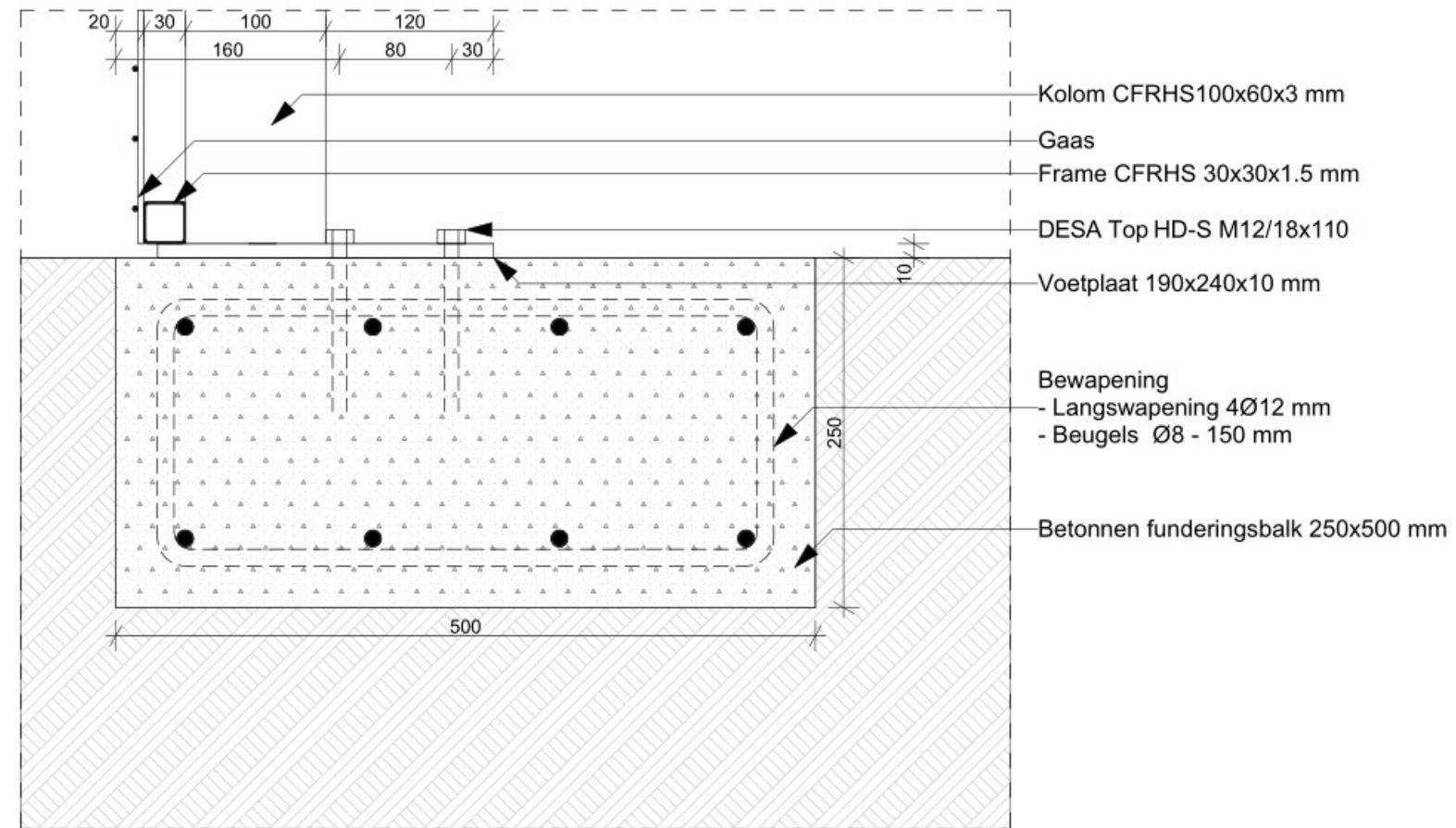
PROJECT: Padelfactory Pro
PROJECTNR: E2020066
FASE: Vergunningsaanvraag

FORMAAT: A3
SCHAAL: 1:100
DATUM: 4-3-2021

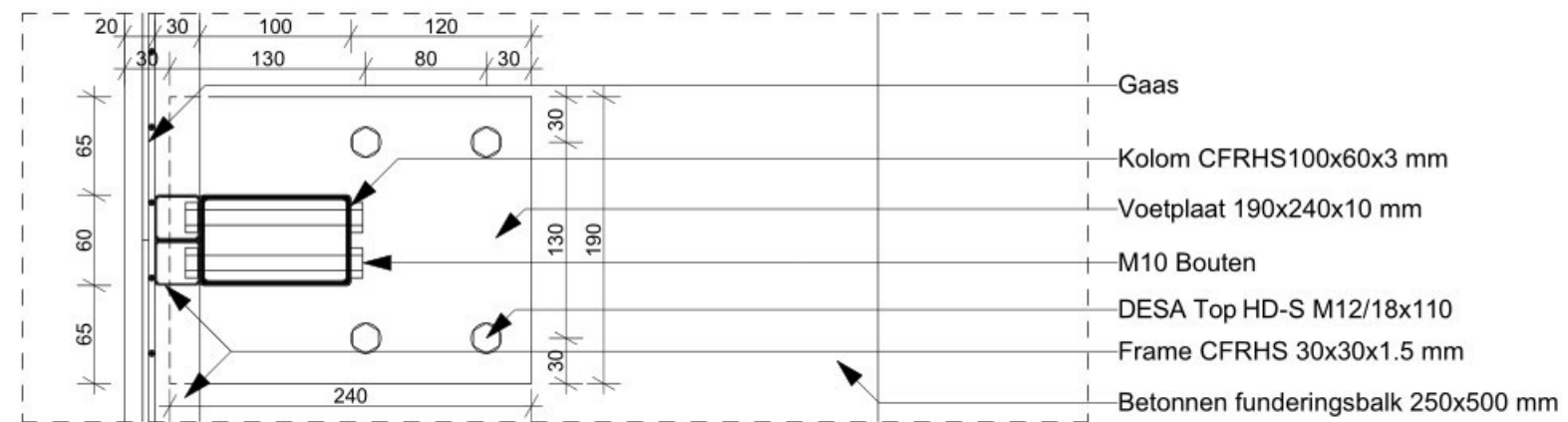
A.01.4

Zij aanzicht

Verticaal



Horizontaal



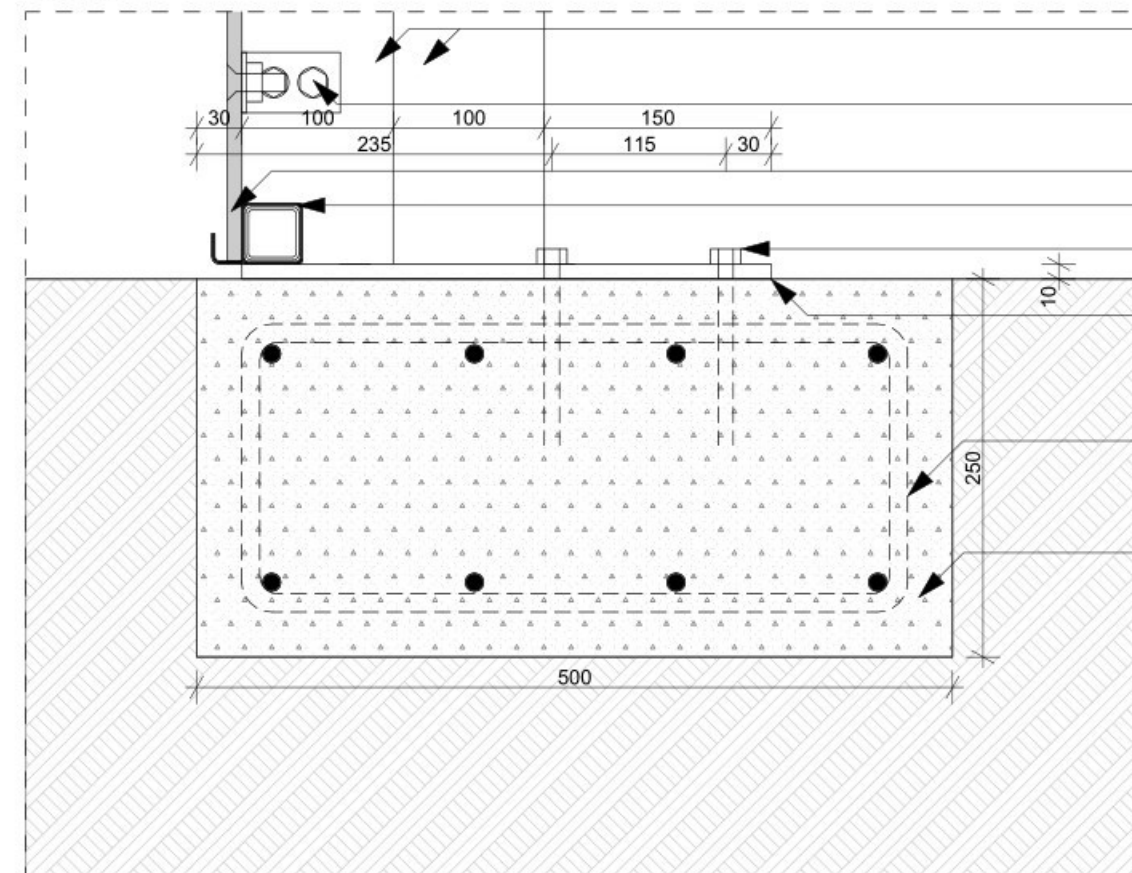
01

Gaaswerk kolom

1:5

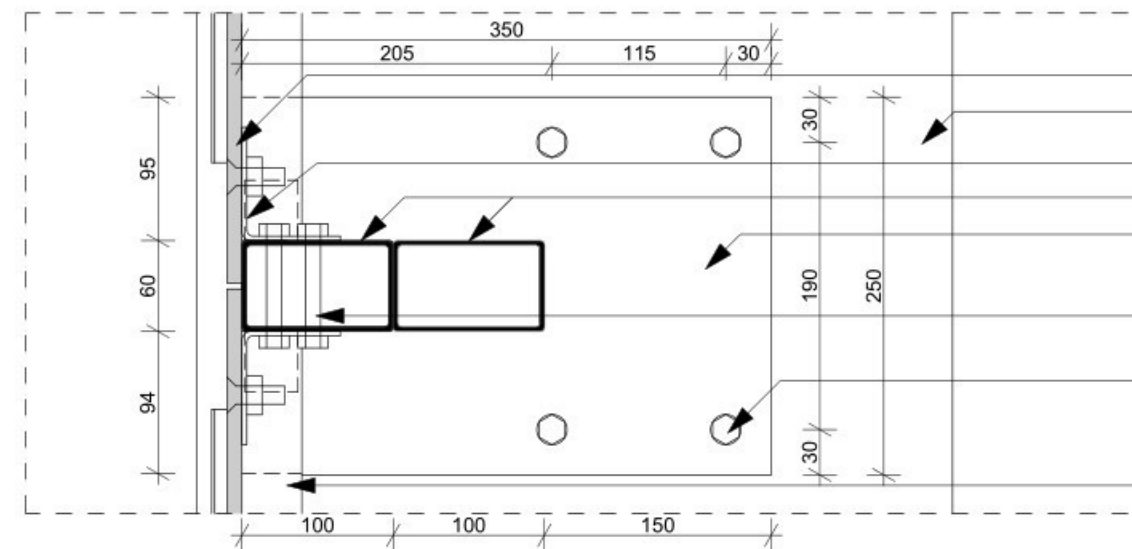
NB: ALLE MATEN IN HET WERK TE CONTROLEREN

Verticaal



- Kolom CFRHS100x60x3 mm
- Hoekijzer voor montage glas, gemonteerd met M10 Bouten
- Glas 10 mm
- Ligger CFRHS40x40x1.5 mm
- DESA Top HD-S M12/18x110
- Voetplaat 250x350x10 mm
- Bewapening
 - Langswapening 4Ø12 mm
 - Beugels Ø8 - 150 mm
- Betonnen funderingsbalk 250x500 mm

Horizontaal



- Glas 10 mm
- Betonnen funderingsbalk 250x500 mm
- Hoekijzer
- Kolom CFRHS100x60x3 mm
- Voetplaat 250x350x10 mm
- M10 Bouten
- DESA Top HD-S M12/18x110
- Ligger CFRHS40x40x1.5 mm

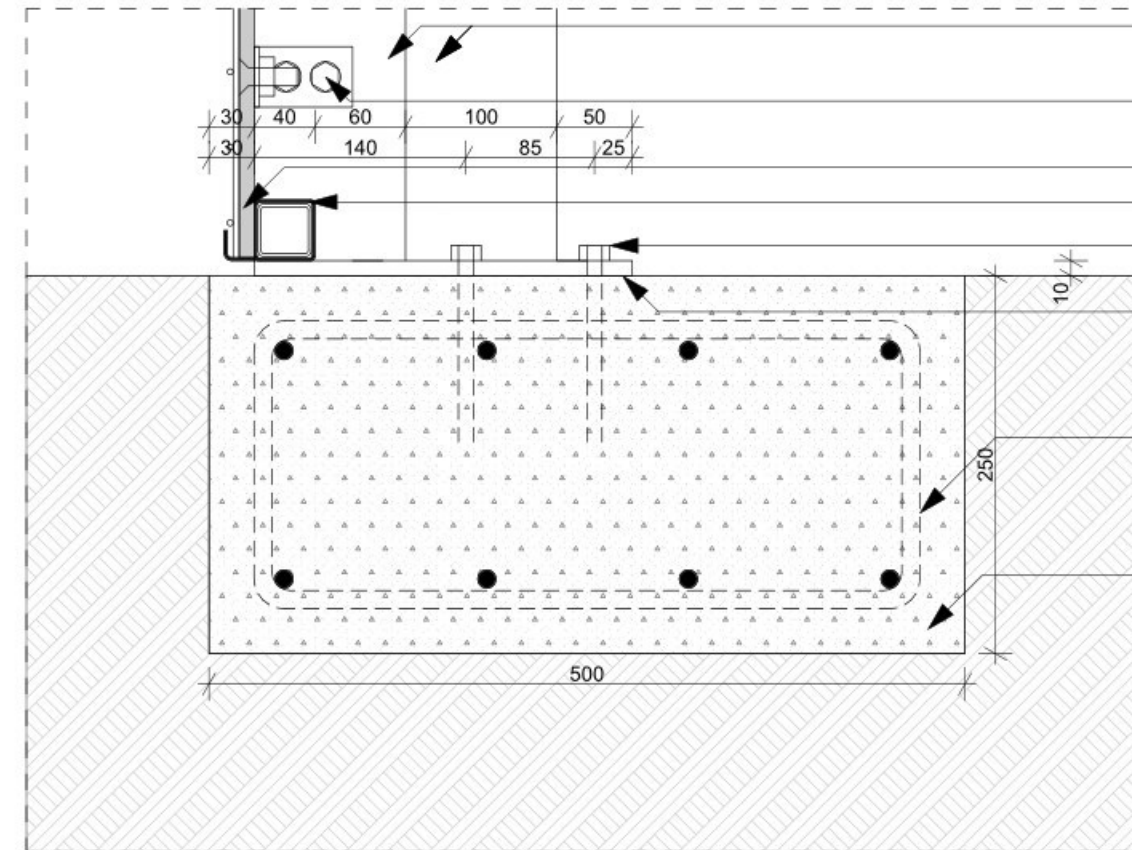
02

Glaspaneel kolom

1:5

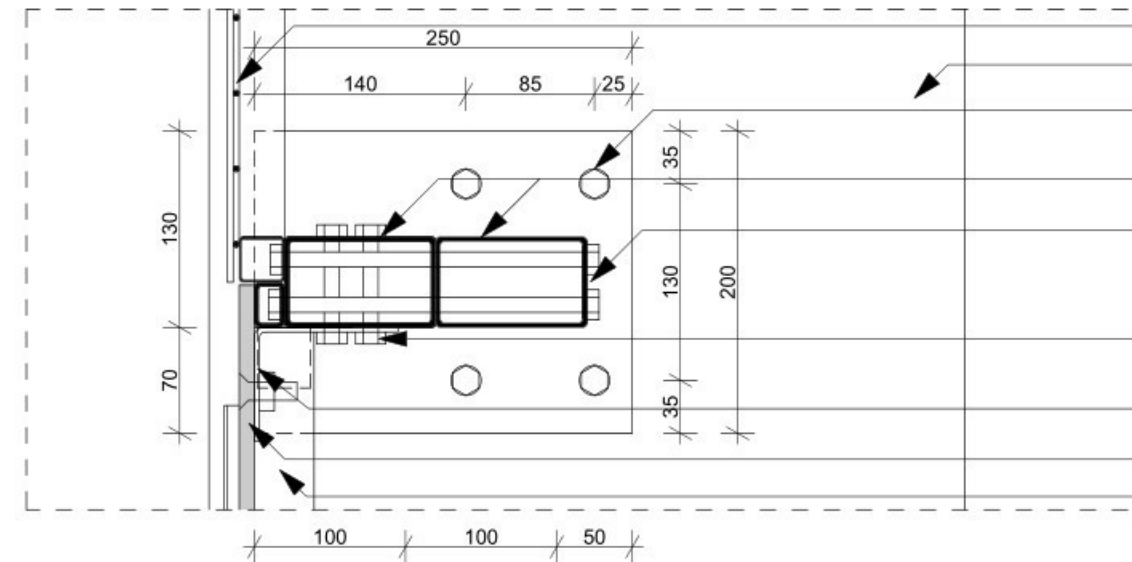
NB: ALLE MATEN IN HET WERK TE CONTROLEREN

Verticaal



- Kolom CFRHS100x60x3 mm
- Hoekijzer voor montage glas, gemonteerd met M10 Bouten
- Glas 10 mm
- Ligger CFRHS40x40x1.5 mm
- DESA Top HD-S M12/18x110
- Voetplaat 250x350x10 mm
- Bewapening
 - Langswapening 4Ø12 mm
 - Beugels Ø8 - 150 mm
- Betonnen funderingsbalk 250x500 mm

Horizontaal



- Gaas
- Betonnen funderingsbalk 250x500 mm
- DESA Top HD-S M12/18x110
- Kolom CFRHS100x60x3 mm
- Voetplaat 200x250x10 mm
- M10 Bouten
- Hoekijzer
- Glas 10 mm
- Ligger CFRHS40x40x1.5 mm

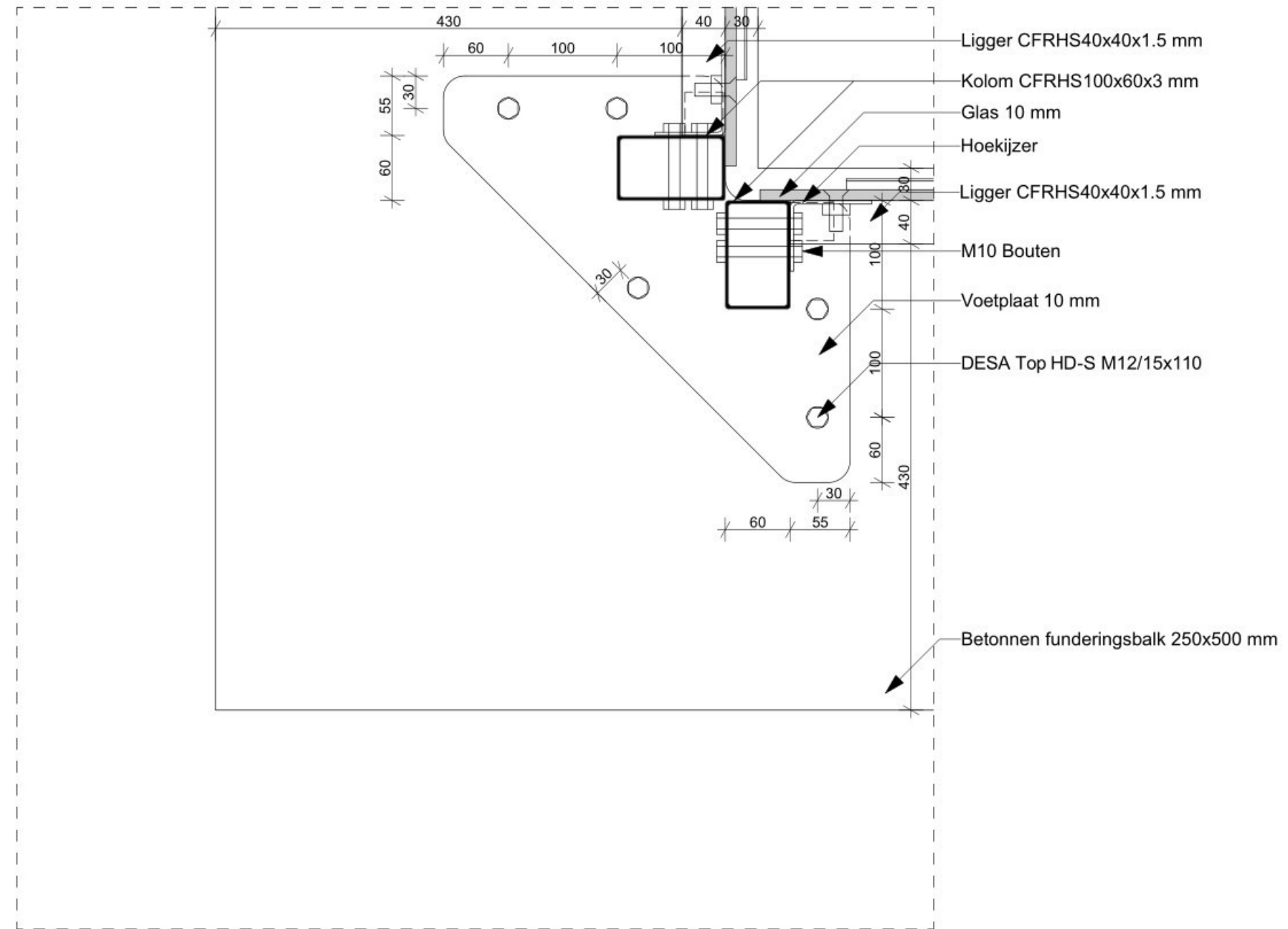
03

Lichtmast kolom

1:5

NB: ALLE MATEN IN HET WERK TE CONTROLEREN

Horizontaal



04

Hoek

1:5

NB: ALLE MATEN IN HET WERK TE CONTROLEREN



STUDIO FLEX
BOUWKUNDIG ONTWERP & ADVIESBUREAU

CONTACTINFORMATIE:



PROJECT: Padelfactory Pro
PROJECTNR: E2020066
FASE: Vergunningsaanvraag

FORMAAT: A3
SCHAAL: 1:5
DATUM: 4-3-2021

A.01.8

Detail 04